



جمهوری اسلامی ایران
وزارت بهداشت درمان و آموزش پزشکی

معاونت درمان

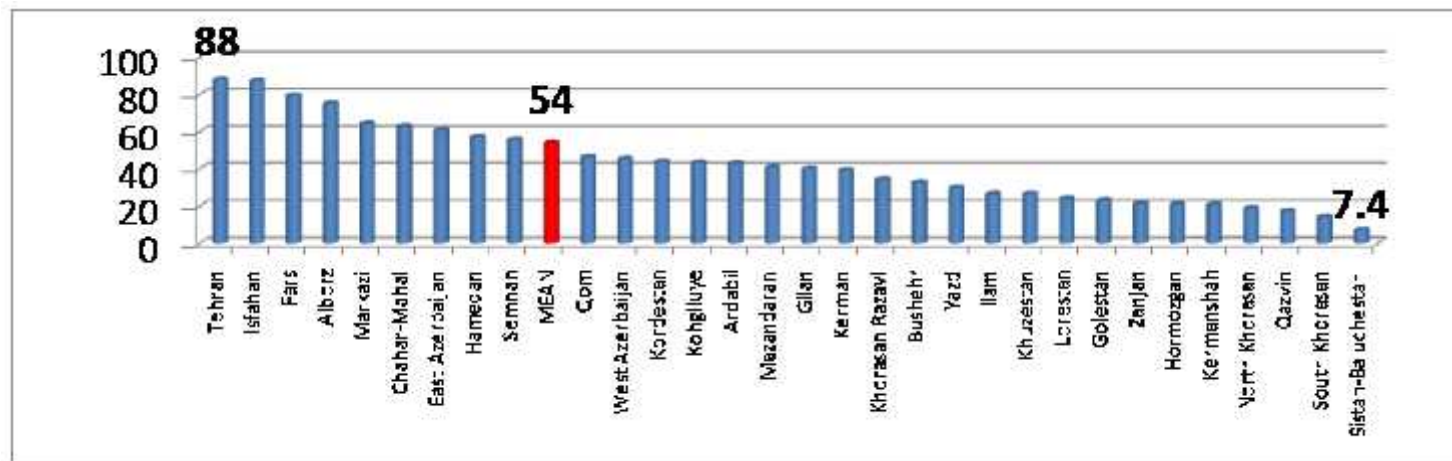
مدیریت درمان بیماریها

بِسْمِ اللَّهِ الرَّحْمَنِ الرَّحِيمِ

سابقه تصویب بیماری ام اس:

**۱۳۸۴/۵/۱۲ براساس مصوبات کمیسیون بهداشت، درمان
مجلس بعنوان بیماری خاص شناخته شد.**

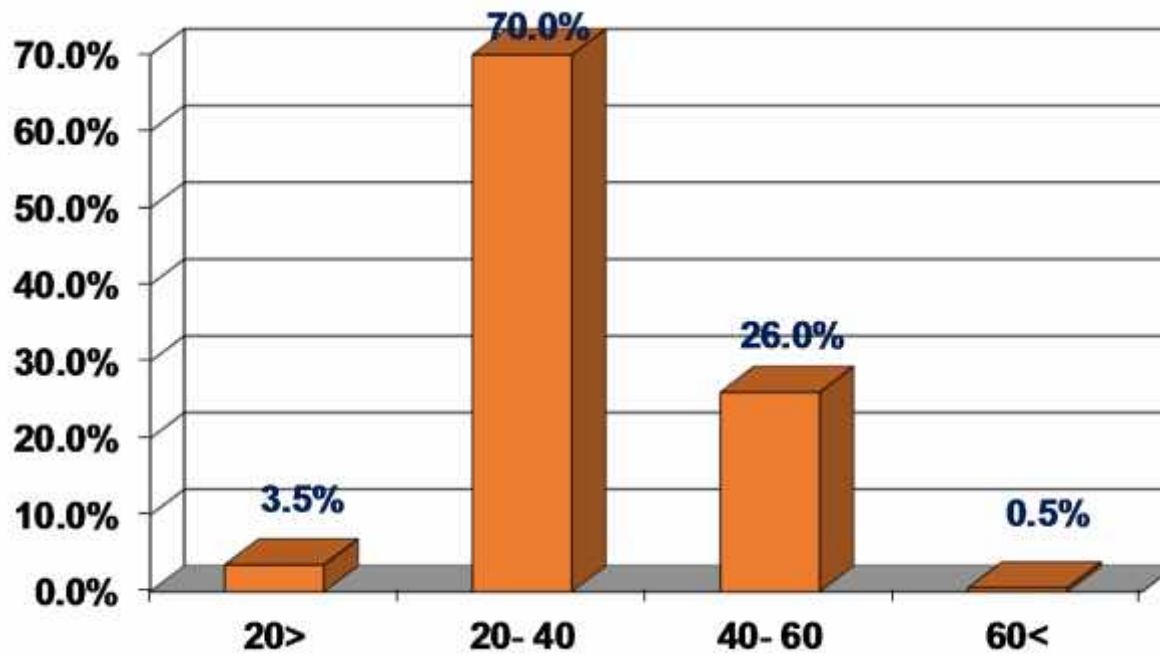
MS Provincial Prevalence / 100,000 Inhabitants



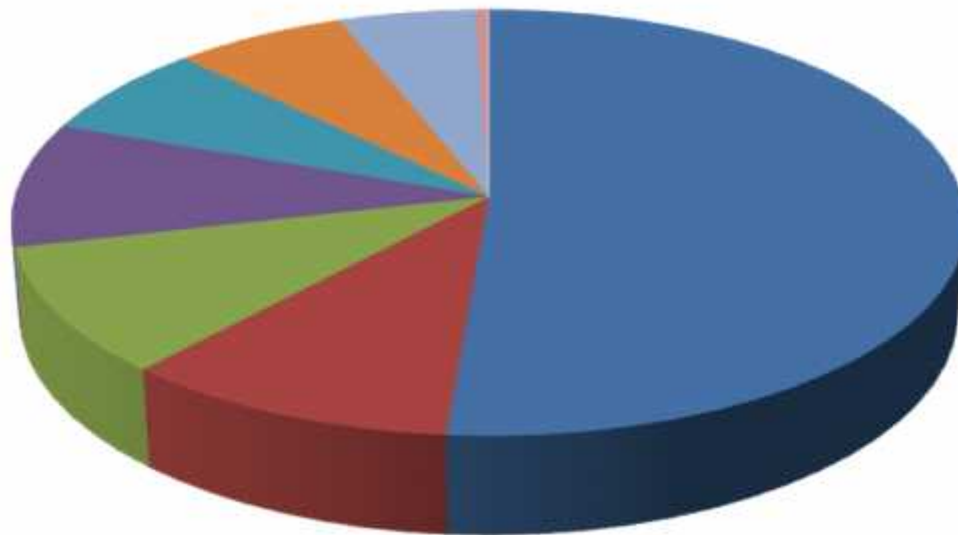
**تعداد بیماران ام اس
بر اساس سامانه وزارت بهداشت و درمان:**

۵۲۷۶۳ نفر

توزیع سنی بیماران

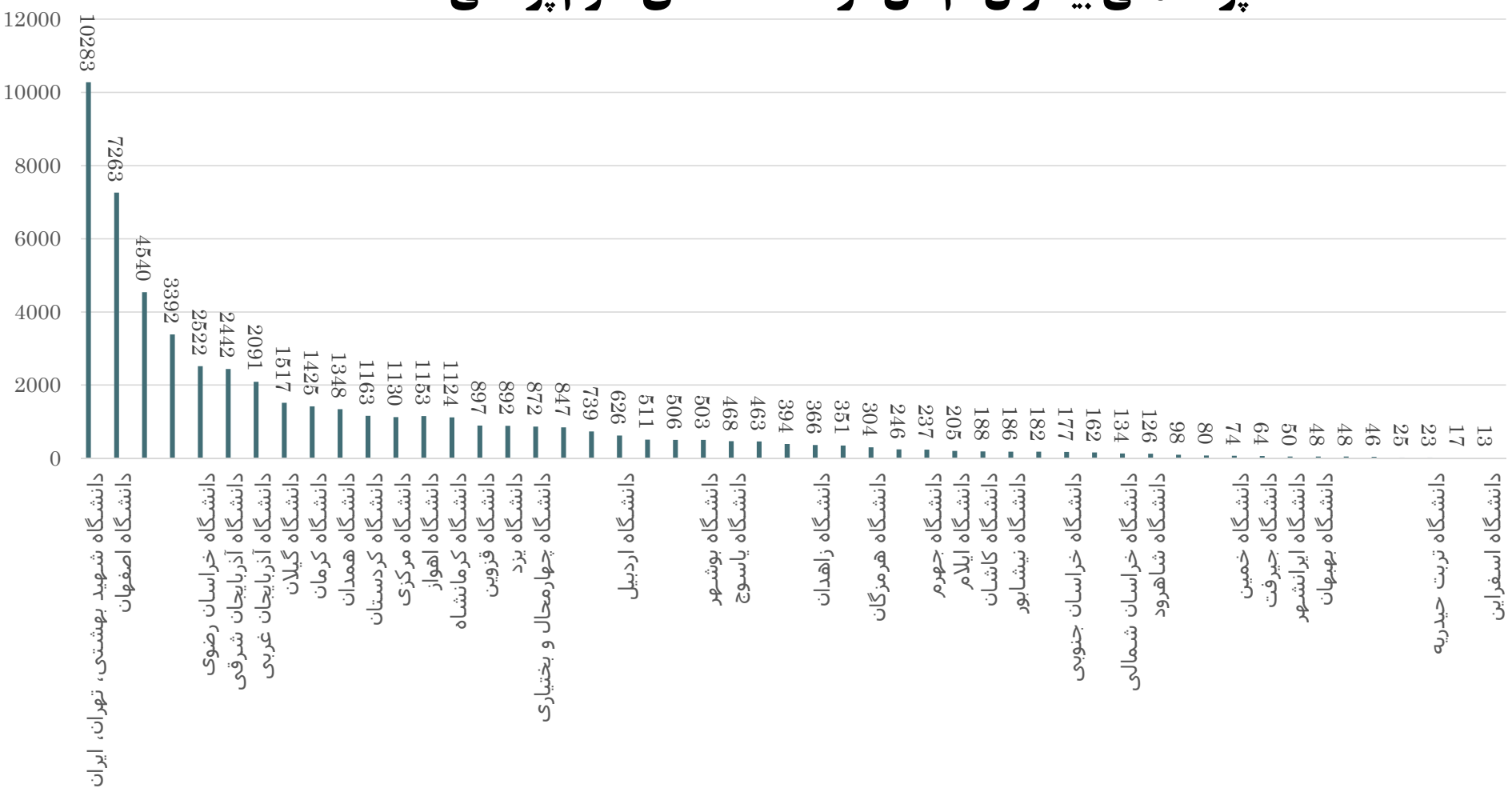


نوع دارو



- Cinnovex
- Recigen
- Betaferon
- Rebif
- Glatiramer Acetat
- Avonex
- Actovex
- Tysabri

پراکندگی بیماران ام اس در دانشگاه های علوم پزشکی



بسته خدمتی بیماران ام اس شامل:

۱- اقدامات تشخیصی

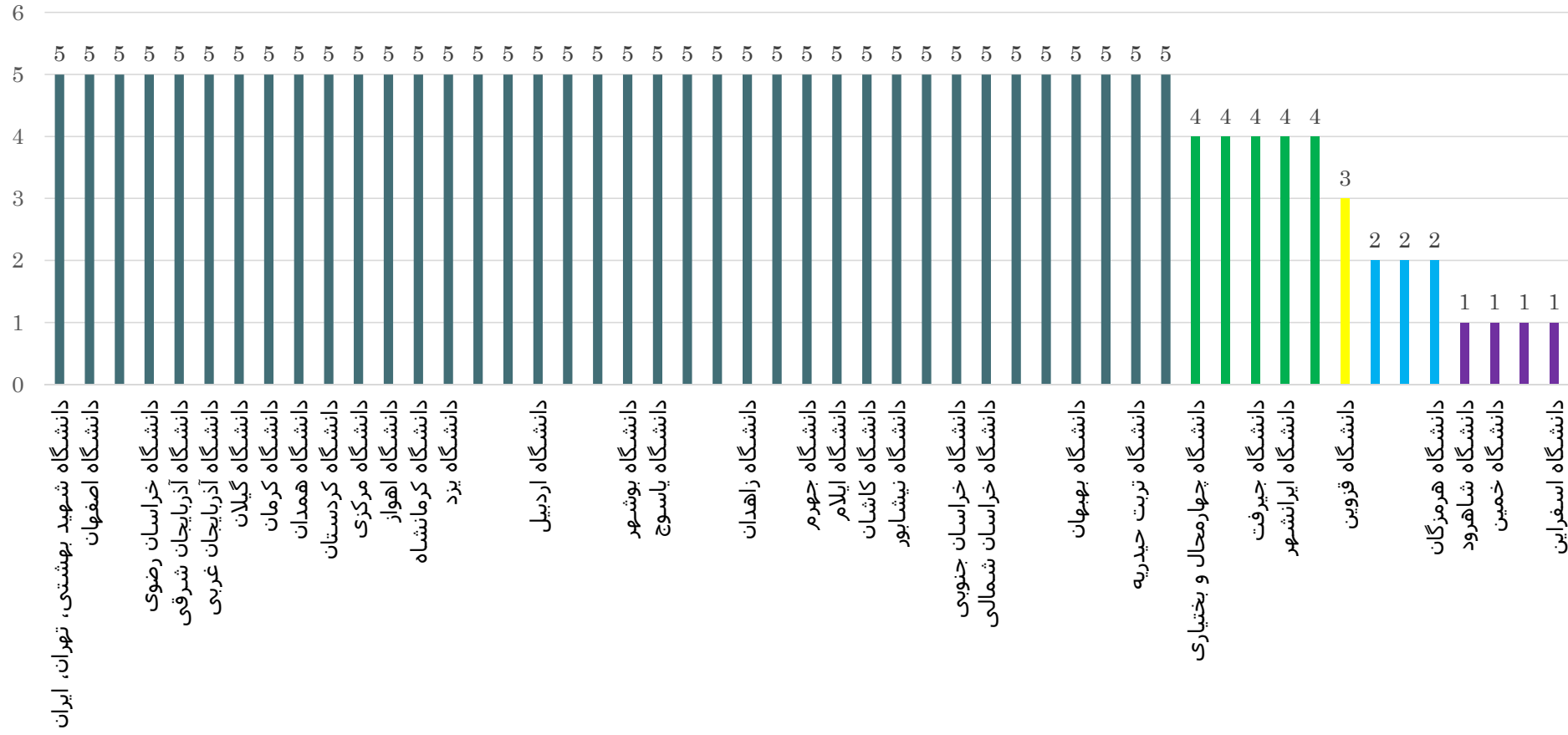
۲- توانبخشی شامل: فیزیوتراپی، کاردرمانی، گفتاردرمانی

۳- مشاوره ها (ویزیت چشم، ویزیت نورولوژی، ویزیت روانپزشکی، ویزیت اورولوژی)

۴- آزمایشات

۵- داروها (اینترفرون های ایرانی)

رتبه بندی دانشگاه ها بر اساس بسته خدمتی



دانشگاه هایی که اسامی نورولوژیست های محترم را جهت معرفی کمیته های دانشگاهی اعلام
نکرده اند:

- | | |
|-------------------|------------|
| ۱- آذربایجان غربی | ۱۰- ساوه |
| ۲- اسفراین | ۱۱- فارس |
| ۳- البرز | ۱۲- گلستان |
| ۴- اهواز | ۱۳- گناباد |
| ۵- بهبهان | ۱۴- گیلان |
| ۶- تربت حیدریه | ۱۵- لرستان |
| ۷- رفسنجان | ۱۶- مراغه |
| ۸- زابل | ۱۷- یاسوج |
| ۹- زنجان | ۱۸- یزد |

خدمات اجرایی سال ۱۳۹۵ در بیماری ام اس

۱- به روز رسانی بسته خدمتی بیماران ام اس

ابتدا در سال ۱۳۹۲ این بسته خدمتی جهت برنامه حمایتی در درمان بیماران ام اس در کمیته کشوری تهیه شده که به روز رسانی این بسته خدمتی در سال ۱۳۹۵ در کمیته کشوری ام اس انجام گردید.

شامل خدمات زیر میباشد:

۱_ حذف فرانشیز اقدامات تشخیصی تصویربرداری شامل:

* MRI مغز و نخاع، بررسی و آزمایشات مرتبط با بیماری

۲_ خدمات توانبخشی شامل:

* فیزیوتراپی، کاردرمانی، گفتاردرمانی

۳_ ویزیت ها و مشاوره های تخصصی شامل:

* نورولوژیست، طب فیزیکی و توانبخشی، متخصص چشم، روانپزشک ، ارولوژی و متخصص قلب

۴_ خدمات بستری شامل:

* پلاسمافرزیس و بستری های مرتبط با بیماری (پالس تراپی)

۵_ پرداخت فرانشیز داروهای تولید داخل شامل:

* سینووکس، رسیژن، زیفرون، گلاتیرامراستات (اسویمر و کوپامرو سینومر) و فینگولیمود

۲- ایجاد کلینیک های جامع ام اس:

* تشکیل جلسه مورخ ۹۳/۱۱/۱۸ در دفتر مقام محترم وزارت و تصویب راه اندازی ۴ کلینیک جامع ام اس در تهران

* ۴ مرکز کلینیک جامع ام اس در تهران شامل:

- بیمارستان سینا
- بیمارستان امام حسین (ع)
- بیمارستان امام خمینی (ره)
- بیمارستان فیروزگر

* در حال حاضر کلینیک ام اس بیمارستان سینا و امام حسین(ع) و فیروزگر مورد بهره برداری قرار گرفته است و بیمارستان های امام خمینی(ره) مراحل نهایی پروژه را طی می کنند.

۳- تشکیل مجدد کمیته کشوری ام اس و برگزاری منظم جلسات در طی سال ۹۵

۴- بازبینی و تدوین آیین نامه تشکیل و شرح وظایف کمیته ام اس کشوری

۵- تدوین راهکار کاهش فرانشیز داروی مارلا با همکاری سازمان غذا و دارو

۶- به روز رسانی آیین نامه و گردش کار کمیته ام اس در دانشگاههای کشور :

اهداف این کمیته شامل:

* تشخیص دقیق بیماری مبتلا به ام اس

* جلوگیری از هدررفت دارو

* ارائه مناسب خدمات به بیماران مبتلا به ام اس

۷- تهیه گایدلاین علمی تشخیص و درمان بیماری ام اس

انتظارات از دانشگاهها

- برگزاری منظم کمیته های ام اس دانشگاهی و پیگیری مشکلات بیماران
- نظارت بر حسن انجام مصوبات کمیته
- پیشنهاد ، پیگیری ، ابلاغ دستورالعمل های کشوری
- تکمیل و بروزرسانی سامانه اطلاعاتی بیماران

با تشکر از توجه شما

