

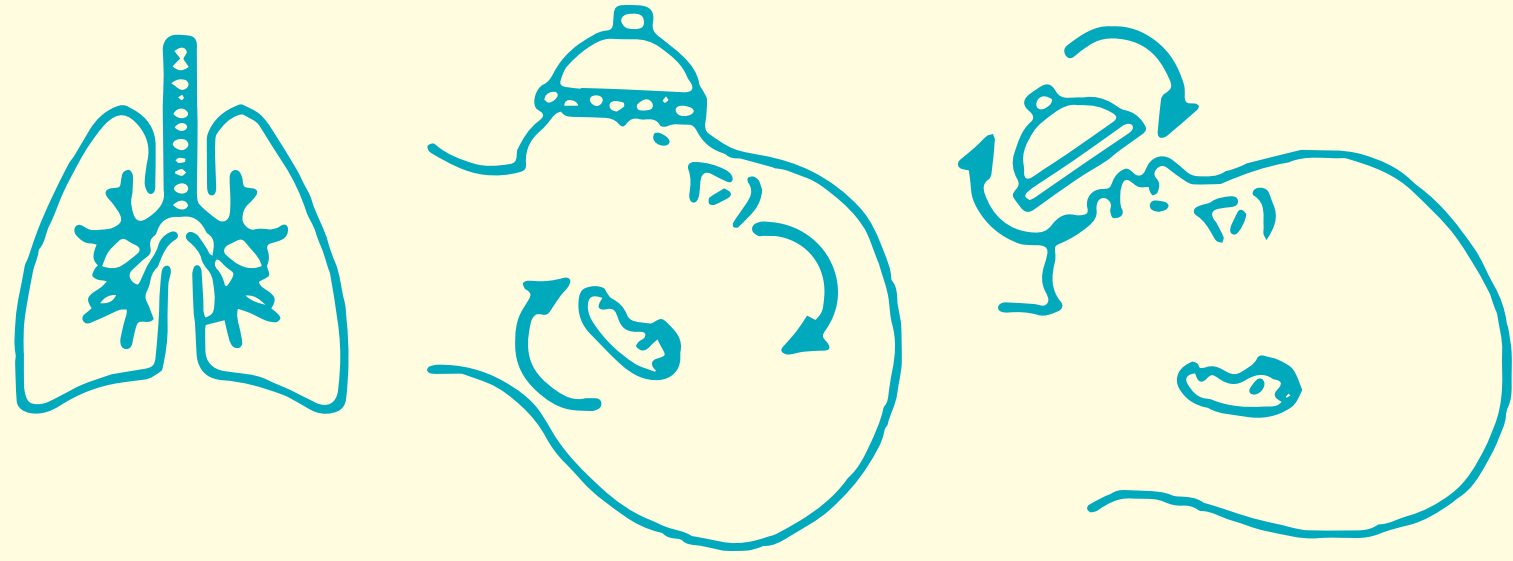
# روند گام به گام احیای نوزاد

## تهویه ریه ها، مهم ترین و مؤثرترین گام احیای نوزاد

### گام های اصلاحی تهویه (MR. SOPA)

پس از حرکت قفسه سینه به دنبال گام های MR. SOPA، ۳۰ ثانیه تهویه و ضربان قلب را ارزیابی کنید.

حرکت قفسه سینه؟  
بله! ۳۰ ثانیه PPV بدهید  
خیر! گام S و O را انجام دهید

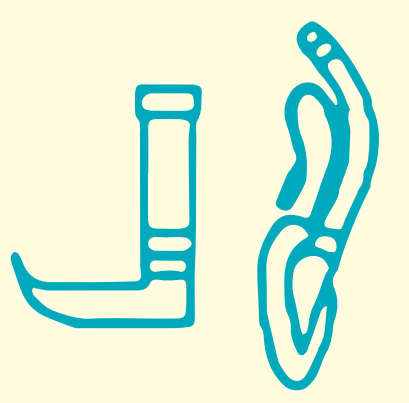


**M** تنظیم ماسک  
**R** وضعیت دادن دوباره به سر و گردن  
**S** ساکشن دهان و بینی

حرکت قفسه سینه؟  
بله! ۳۰ ثانیه PPV بدهید  
خیر! گام P را انجام دهید

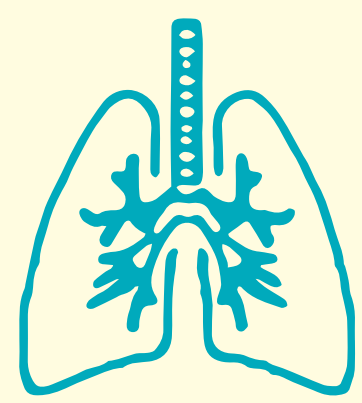


**O** باز کردن دهان  
**P** افزایش فشار\*



**A** راه هوایی جایگزین

حرکت قفسه سینه؟  
بله! ۳۰ ثانیه PPV بدهید  
خیر! راه هوایی جایگزین



۵ تنفس بدهید



۵ تنفس بدهید

\* فشار را کم کم هر بار ۵-۱۰ cm H<sub>2</sub>O افزایش دهید. بیشینه فشار پیشنهادی در نوزاد رسیده ۴۰ cm H<sub>2</sub>O است.

### لوله گذاری نای

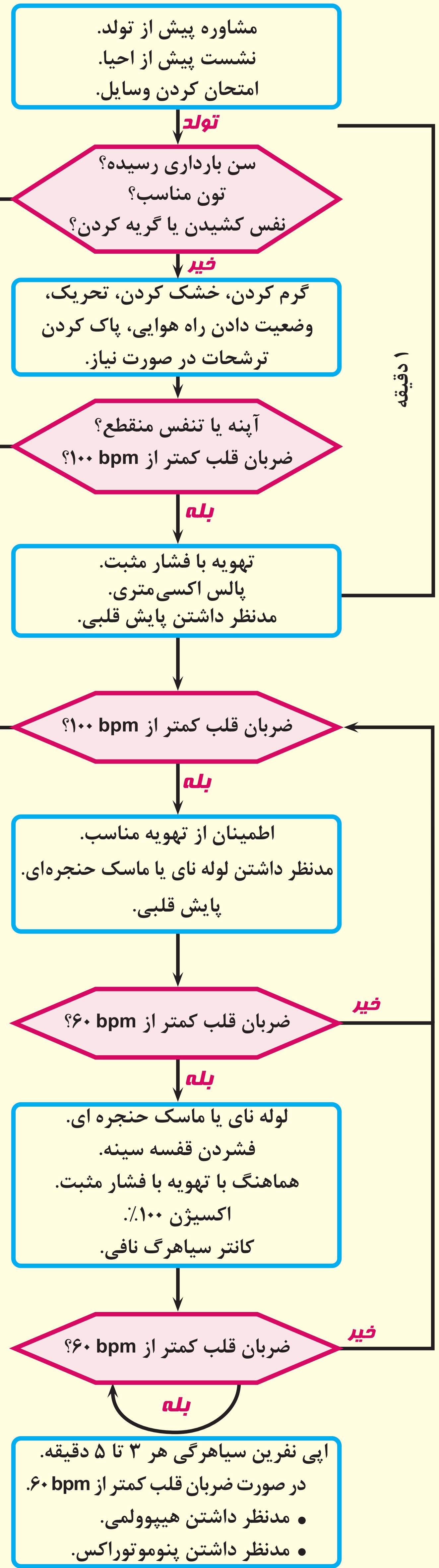
اندازه لوله نای (قطر داخلی، میلی متر)	عمق فرو بردن لوله از لبها (سانتی متر)	سن بارداری (هفته)
اندازه ۲/۵	۵/۵	۲۳ تا ۲۴
کمتر از ۱ کیلوگرم یا کمتر از ۲۸ هفته	۶/۰	۲۵ تا ۲۶
اندازه ۳/۰	۶/۵	۲۷ تا ۲۹
۱ تا ۲ کیلوگرم یا ۲۸ تا ۳۴ هفته	۷/۰	۳۰ تا ۳۲
اندازه ۳/۵	۷/۵	۳۳ تا ۳۴
بیش از ۲ کیلوگرم یا بیش از ۳۴ هفته	۸/۰	۳۵ تا ۳۷
	۸/۵	۳۸ تا ۴۰
۳/۵ تا ۴/۰	۹/۰	۴۱ تا ۴۳

### جدول اشباع اکسیژن هدف

دقیقه ۱	٪۶۰ تا ٪۶۵
دقیقه ۲	٪۶۵ تا ٪۷۰
دقیقه ۳	٪۷۰ تا ٪۷۵
دقیقه ۴	٪۷۵ تا ٪۸۰
دقیقه ۵	٪۸۰ تا ٪۸۵
دقیقه ۱۰	٪۸۵ تا ٪۹۵

### غلظت نخست اکسیژن برای تهویه با فشار مثبت

سن بارداری ۳۵ هفته و بیشتر	اکسیژن ٪۲۱
سن بارداری کمتر از ۳۵ هفته	اکسیژن ٪۲۱ تا ٪۳۰



### داروهای کد نوزادی

تجویز	۴ کیلوگرم	۳ کیلوگرم	۲ کیلوگرم	۱ کیلوگرم	۰/۵ کیلوگرم	مقدار*	دارو
تزریق سریع IV/IO شست و شو با ۳ نرمال سالین تکرار هر ۳ تا ۵ دقیقه در صورت ضربان قلب کمتر از ۶۰ bpm	مقدار IV: ۰/۰۸ mg	مقدار IV: ۰/۰۶ mg	مقدار IV: ۰/۰۴ mg	مقدار IV: ۰/۰۲ mg	مقدار IV: ۰/۰۱ mg	۰/۰۲ mg/kg معادل ۰/۱ mg/mL	اپی نفرین IV/IO غلظت: ۰/۱ mg/mL ۱ mg / ۱۰ mL
تجویز تا دسترسی به رگ تجویز سریع درون ETT بدون نیاز به شست و شو. تهویه با فشار مثبت برای انتشار در ریه ها	مقدار ET: ۰/۴ mg	مقدار ET: ۰/۳ mg	مقدار ET: ۰/۲ mg	مقدار ET: ۰/۱ mg	مقدار ET: ۰/۰۵ mg	۰/۱ mg/kg معادل ۱ mL/kg	اپی نفرین ETT غلظت: ۰/۱ mg/mL ۱ mg / ۱۰ mL
تجویز طی ۵ تا ۱۰ دقیقه	IV, ۴۰ mL	IV, ۳۰ mL	IV, ۲۰ mL	IV, ۱۰ mL	IV, ۵ mL	۱۰ mL/kg	نرمال سالین IV کلرید سدیم ۰/۹٪

\* بازه پیشنهادی مقدار درون سیاهرگی/ درون استخوانی ۰/۰۳ - ۰/۰۱ mg/kg (معادل ۰/۳ - ۰/۱ mL/kg) است. بازه پیشنهادی مقدار درون نای ۰/۰۵ - ۰/۰۱ mg/kg (معادل ۰/۵ - ۱ mL/kg) است.

مقدار پیشنهادی اپی نفرین براساس خواست آسان سازی مقدار برای بازدهی آموزشی است و بیان کننده تأیید هیچ مقدار خاصی از بازه مقدار پیشنهادی نیست. پژوهش های بیشتر برای تعیین مقدار بهینه اپی نفرین مورد نیاز است. IV: درون سیاهرگی، IO: درون استخوانی، ETT: لوله درون نای